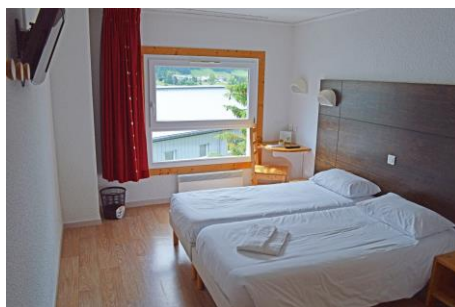


Village vacances de BOIS D'AMONT



L'HÉBERGEMENT

Hébergement en chambres de 2 personnes avec télévision. Chambres réparties dans 2 bâtiments accessibles par ascenseur. Sanitaires complets dans chaque logement.

ÉQUIPEMENTS

Espace dédié à la détente et au bien-être avec sauna, hammam, bains à remous et piscine d'agrément, bar, prêt de livres et de jeux, salle d'activités et d'animation, accès Wi-Fi gratuit au bar et à la réception, laverie, parking extérieur.

les +

- ✓ Espace détente avec bassin d'agrément et solarium
- ✓ Paysages jurassiens
- ✓ Proche de la Suisse

A tout juste 1070 m d'altitude, Bois d'Amont se prélassait le long des rives de l'Orbe. Les forêts d'épicéas ou de hêtres, couvrent les hautes chaînes environnantes tandis que cascades et lacs franco-suisse offrent de rafraichissantes baignades. Ici, le temps semble suspendu et votre séjour est tout simplement rempli de sérénité.

**5 jours / 4 nuits
à partir de 345 € ***

« Séjour Randonnée dans le Jura »

**Séjours de mai à juin 2025
et de septembre à octobre 2025**

Le tarif comprend :

- la pension complète du dîner du 1^{er} jour au petit déjeuner du 5^{ème} jour (1/4l de vin compris, café au déjeuner)
- l'apéritif de bienvenue
- l'hébergement base 2 personnes par chambre en prestation hôtelière (lits faits à l'arrivée, linge de toilette fourni et ménage de fin de séjour inclus)
- le changement du linge de toilette et repasse ménage 1 fois dans le séjour
- les randonnées accompagnées par un guide de moyenne montagne (1 guide pour 15 pers. max)
- les animations et les activités sur le village
- 1 gratuité pour 25 payants et 1 gratuité pension chauffeur

Le tarif ne comprend pas :

- les frais de dossier
- la taxe de séjour (tarif 2024) : 0.88 € / nuit / pers.
- le transport
- le supplément single (1 pers. / chambre) : 20 € / pers. / nuit
- l'assurance annulation / rapatriement / interruption de séjour

** tarif selon période, valable de 20 à 30 personnes. sur la base d'un accompagnement par 2 guides moyenne montagne.*

PROGRAMME 5 jours / 4 nuits

Jour 1

Arrivée en fin d'après-midi. Installation. Apéritif de bienvenue. Présentation du programme.

Dîner et ambiance musicale au bar.

Jour 2 (Approche 20 km)

Matin : Randonnée « Le Rocher du Lac » 8.5 km - Dénivelé positif : +270m (2h50)

Au départ des Rousses Approche A/R 20km

Une randonnée paisible qui vous guidera au **lac des Rousses** et à sa tourbière, milieu remarquable et varié.

Déjeuner au village.

Après-midi : Randonnée « La Roche du Creux » 9 km - Dénivelé positif : +330m (3h)

Au départ du village

La Roche du Creux, à 1184 m, est à cheval entre la France et la Suisse, elle offre un incontournable point de vue sur la vallée de l'Orbe et le village de Bois d'Amont.

Dîner et soirée animée.

Jour 3

Journée : Randonnée « Le Mont Sâla » 15 km - Dénivelé positif : +660m (5h)

Au départ du village

Le Mont Sâla situé en Suisse, culminant à 1511m offre un panorama à 360° avec une vue remarquable sur le **Lac Léman** et sur la chaîne des Alpes.

Déjeuner sous forme de panier repas.

Dîner et soirée animée.

Jour 4 (Approche 48 km)

Matin : Randonnée « La Forêt du Risoux » 6.50 km - Dénivelé positif : +200m (2h)

Au départ du village

La forêt du Risoux se situe au nord du lac des Rousses et son altitude varie entre 1 250 m et 1 300 m. Elle est très riche d'une faune et d'une flore exceptionnelle.

Déjeuner au village

Après-midi : Randonnée « La Vigoureuse » 8.5 km - Dénivelé positif : +315m (3h)

Au départ de Lamoura Approche A/R 48 km

Une belle randonnée composée de **paysages variés et typiques du Haut-Jura**, dont une vue imprenable sur les Monts Jura et une partie du Mont Blanc.

Dîner et soirée animée

Jour 5

Petit-déjeuner. Retour vers la ville d'origine.

Le contenu des randonnées et les approches kilométriques sont donnés à titre d'exemple. Le contenu est adapté en fonction du niveau des participants, des préconisations des accompagnateurs et des conditions météorologiques.



Lac des Rousses



Forêt du Risoux



Fort des Rousses



Mont Sâla

Le programme d'activités est donné à titre indicatif et est susceptible d'être aménagé selon les conditions météorologiques ou la disponibilité du prestataire. Le programme détaillé sera transmis aux organisateurs au plus tard 7 jours avant le début du séjour. Piscine chauffée à disposition, n'oubliez pas votre tenue de bain !

Coordonnées village

Village Club Cévéo de Bois d'Amont

- LES ROUSSES

167 Montée du Val d'Orbe

39220 Bois d'Amont

Infos & réservations

04.73.77.56.15

groupe@ceveo.com

www.ceveo.com