

### CARNET EN LIGNE

Cliquez ICI et consultez toutes les informations sur le village vacances et son fonctionnement sur le livret d'accueil en ligne :

[www.notre.guide/ceveo-boisdamont/](http://www.notre.guide/ceveo-boisdamont/)



### LES HÉBERGEMENTS

Les chambres de 2 à 6 personnes sont réparties dans 2 bâtiments, accessibles avec ascenseur. Elles comprennent toutes des sanitaires complets (douche, lavabo, WC), ainsi qu'une télévision.

Attribution du logement en fonction de la composition familiale. Les enfants de moins de 13 ans logent obligatoirement dans la chambre des parents.

**Chambre STANDARD de 2 à 6 personnes**

**Chambre PREMIUM de 2 à 3 personnes :** chambres avec balcon, changement du linge de toilette et une repasse ménage en cours de séjour pour les séjours à partir de 4 nuits.

Possibilité de logement pour personne à mobilité réduite (nous consulter).

### LES EQUIPEMENTS

**Inclus :** Espace « Détente » avec sauna, hammam, bassin d'agrément avec bains à remous (espace ouvert 7j/7 - réservé aux adultes et aux enfants accompagnés par un adulte), espace montagne, cheminée, point touristique à l'accueil, coffre à la réception, prêt de jeux de société et de cartes, livres en libre accès, parking extérieur réservé au village vacances, borne de recharge pour véhicule électrique.

**Avec participation :** Bar avec terrasse.



### LES SERVICES

**Inclus :** Linge de lit compris (lits faits à l'arrivée en chambre premium), linge de toilette, Wi-fi gratuit au bar et à la réception, prêt de matériel bébé sur demande : baignoire, lit bébé, barrière de lit, marche pied et poussette-canne de dépannage, prêt de sèche cheveux, fers et tables à repasser, forfait ménage de fin de séjour.

**Avec participation :** Laverie (machine à laver et à sécher).

**Animaux non autorisés.**

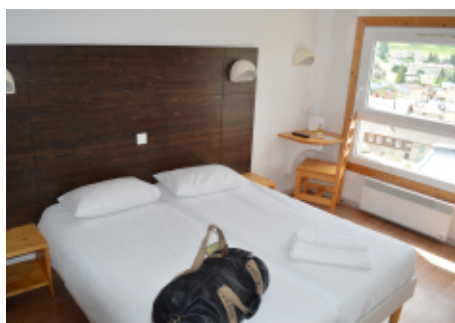
### LA RESTAURATION

Le village vacances propose des séjours en pension complète.

Les repas sont servis à l'assiette ou en buffet.

Possibilité de commander un repas à emporter pour profiter de votre journée randonnée (à réserver la veille - hors jour de départ). Spécialités régionales en supplément.

\* certaines activités sont soumises à participation.



## Animations

**Pour toute la famille\* :** En période de vacances scolaires d'hiver, en journée et en soirée, le village club propose des animations : soirées dansantes, jeux, visites, pour toute la famille.

### ACTIVITÉS GRATUITES SUR PLACE :

Le village vous propose également des randonnées avec guide : 2 sorties raquettes encadrées avec prêt de matériel, comprises pour les séjours semaine (avec participation pour les courts séjours).

### Pour les enfants

**Durant les vacances scolaires,** du lundi au vendredi en journée continue ou en demi-journée, modalité d'inscription et emploi du temps sur place :

- Mini club (3 - 6 ans)
- Club enfants (7 - 11 ans)

### A découvrir\* :

L'équipage Adam's (ferme de Groenlandais - chiens de traîneaux), le Fort des Rousses, l'Ecomusée de La Maison Michaud, ...

### A proximité\* :

Randonnées avec guide, sorties raquettes, sorties de ski de fond, visite du parc polaire, visite de caves d'affinage de comté, ...

## TOURISME DURABLE



Ce village vacances contribue activement à l'utilisation de sources d'énergie renouvelables, aux économies d'énergie et d'eau, à la réduction de la production de déchets et à l'amélioration de l'environnement local.

## INFOS PRATIQUES

Un véhicule est conseillé.

### Médecins Bois d'Amont

Dr Anna Maria Ratiu : 03.84.42.36.21

### Pharmacie Bois d'Amont

Pharmacie Moret es Jean : 03.84.60.90.63

### Banque de retrait

Bois d'Amont / Les Rousses



### Réseaux captés



### Commerces à Bois d'Amont et Les Rousses

Supermarchés, boulangeries, bars, restaurants, agence postale, journaux

### Taxi

Grandval Taxi : 03.84.60.89.45

### Office de Tourisme de Bois d'Amont :

Tél : 03.84.60.91.57

## CAUTION & TAXES

Un dépôt de garantie de 200 € (chèque, espèces, CB) vous sera demandé à votre arrivée. Il vous sera restitué en fin de séjour déduction faite, le cas échéant du coût du matériel cassé ou perdu ou d'un forfait pour frais de ménage si votre appartement n'est pas rendu propre et en bon état. En cas de départ nocturne sans état des lieux, la caution vous sera retournée ultérieurement sous réserve des retenues éventuelles, pour lesquelles dans ce cas la décision de Cévéo ne peut être contestée.

**Taxe municipale de séjour :** (à régler sur place - tarif 2024)  
0.88 €/nuît/pers. à partir de 18 ans ; gratuit pour les moins de 18 ans.

**Frais de dossier :** 35 €/dossier (offerts sur internet).



## MES RÉGLEMENTS SUR PLACE

ANCV, chèque, espèce, CB

Les tickets restaurants ne sont pas acceptés.

## ACCÈS

**Par la route :** Depuis Paris, autoroute A.39 sortie Poligny puis R.N.5 par Morez et Les Rousses. Depuis Lyon, autoroutes A.42 puis A.40-A.404. Suivre St Claude, puis Lamoura et Les Rousses. Arrivé aux Rousses, prendre la direction Vallorbe/Joux. Bois d'Amont est à 9 km.

Le Village Club est au centre du village, à 300 mètres de l'église et de L'Office du Tourisme.

**Par train :** Gare SNCF de Morez (18 km) puis liaison par autocar ([www.jurabus.com](http://www.jurabus.com)).

**Par avion :** Aéroport de Genève Cointrin (Suisse), à 45 minutes. Liaison possible par train et/ou taxi (03 84 60 89 45).

**Coordonnées GPS :** 46.540078 / 6.136502

## VILLAGE CLUB CÉVÉO DE BOIS D'AMONT - LES ROUSSES

167, Montée du Val d'Orbe  
39220 Bois d'Amont

Tél : 03 84 60 95 47

[accueilbda@ceveo.com](mailto:accueilbda@ceveo.com)

[www.ceveo.com](http://www.ceveo.com)

## LA STATION EN BREF

### STATION LES ROUSSES

DE 1030 À 1680 M



#### Ski nordique

190 km de pistes sur le domaine.

#### Ski alpin

32 remontées mécaniques / 50 km de pistes réparties sur 4 massifs alpins

#### Raquettes

14 itinéraires et 5 pistes de raquettes balisées sont accessibles sur la station. Soit près de 96 km de pistes balisées.

#### Chiens de traîneaux

Partez à la rencontre des mushers et de leurs meutes de chiens de traîneau ! CANI AVENTURE (06.67.32.35.47).

Consultez toutes les informations sur le village vacances sur le livret d'accueil en ligne :

[www.notre.guide/ceveo-boisdamont/](http://www.notre.guide/ceveo-boisdamont/)



## ARRIVÉE & DÉPART

**Arrivée** le premier jour entre 17 h et 20 h

**Départ** le dernier jour avant 10 h

Si votre arrivée était tardive ou différée,  
merci de prévenir la réception  
au 03.84.60.95.47.